

**Transporte de passageiros
(ferroviário pesado e metropolitano)**

1º trimestre de 2016

AUMENTO DO Nº DE PASSAGEIROS COM 89% DE UTILIZAÇÃO SUBURBANA

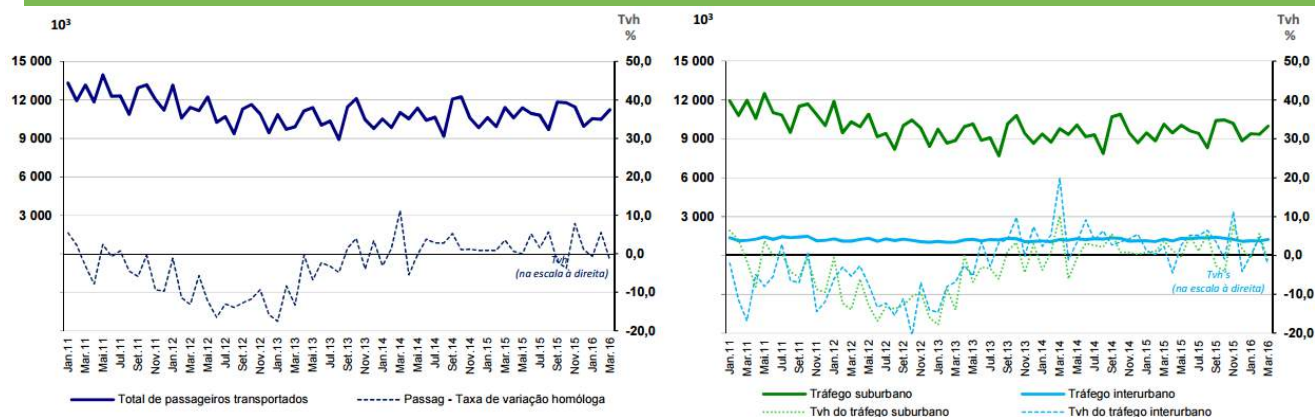
O transporte de passageiros por ferrovia mantém **trajetória ascendente**, com uma variação de 0,9% no primeiro trimestre de 2016 (1,5% no trimestre anterior), de acordo com o [Instituto Nacional de Estatística](#). No caso do metropolitano, o aumento foi de 4,9%, depois de um incremento de 5,8% no trimestre anterior.

Dos 32,724 milhões de passageiros que utilizaram o modo de transporte ferroviário, **89%** refere-se ao segmento suburbano, ou seja mais de 28 milhões de passageiros.

Analisando o indicador “**número de passageiros-quilómetro**”, verificamos um aumento mais acentuado (**3,6%**) para os 945 milhões (a variação no trimestre anterior foi de 2,6%).

	Unidade	2015	2016	Taxas de variação homóloga (%)	
		4ºT	1ºT	4ºT 15	1ºT 16
TRANSPORTE FERROVIÁRIO					
Transporte ferroviário pesado					
Passageiros transportados	10 ³	33 189	32 258	1,5	0,9
Suburbano	10 ³	29 496	28 724	1,5	1,0
Interurbano	10 ³	3 647	3 486	1,8	0,6
Internacional	10 ³	47	48	5,4	11,9
Passageiros-quilómetro	10 ³	981 861	945 039	2,6	3,6
Suburbano	10 ³	542 860	527 416	1,9	2,2
Interurbano	10 ³	414 822	392 202	3,8	5,1
Internacional	10 ³	24 179	25 421	-0,5	10,0
Transporte por metropolitano					
Passageiros transportados (c)	10 ³	57 762	53 303	5,8	4,9
Lisboa (c)	10 ³	39 301	36 606	8,1	6,8
Porto	10 ³	15 509	13 899	0,8	0,3
Metro Sul do Tejo	10 ³	2 952	2 798	3,2	4,0

Transporte Ferroviário - Movimento de passageiros, por tipo de tráfego



Nos sistemas de metropolitano circularam 53,3 milhões de passageiros no 1T2016, dos quais 36,6 milhões registados no metropolitano de Lisboa, o que corresponde a um aumento de 6,8% (depois de 8,1% no 4T2015) e uma taxa de utilização de 24,6%. O sistema de metropolitano do Porto transportou 13,9 milhões de passageiros, com uma tendência de subida mais ligeira (0,3% no 1T2016 e 0,8% no 4T2015). Finalmente, o Metro Sul do Tejo transportou mais 4% de passageiros (2,8 milhões) no primeiro trimestre, depois de um incremento de 3,2% nos últimos três meses de 2015.

Taxa de utilização, por sistema de metropolitano

